



# **Commentaires des nouveaux cadres supérieurs**

Sondage sur la participation des nouveau cadres supérieurs

06-07-22

# Objectif de la présentation

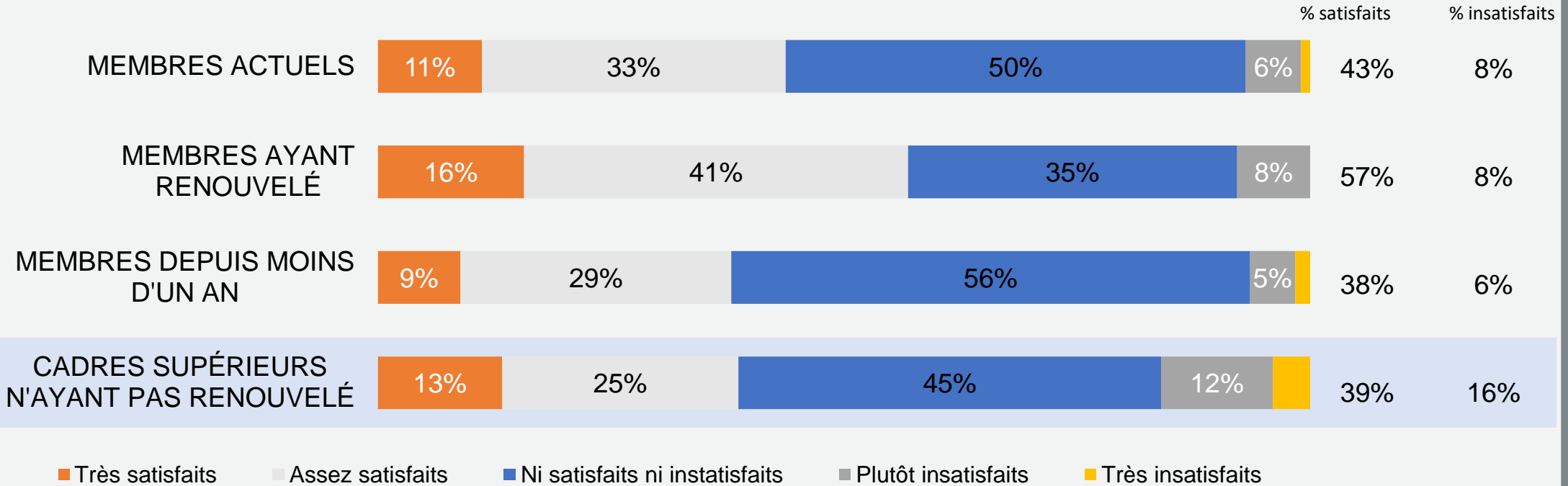
- Passer en revue les résultats généraux du Sondage 2021-22 auprès des nouveaux cadres supérieurs de l'APEX

## MÉTHODOLOGIE

- Le sondage a été mené par ABACUS, agence spécialisée en études de marché.
- Nombre de répondants : 425 nouveaux cadres supérieurs (membres de l'APEX depuis moins d'un an; membres de l'APEX ayant renouvelé leur adhésion après un an; cadres supérieurs n'ayant pas renouvelé leur adhésion après un an).
- Les répondants ont répondu au sondage en ligne entre le 21 février et le 27 mars 2022.

NIVEAUX DE FAMILIARITÉ ET DE  
SATISFACTION PAR RAPPORT  
AUX SERVICES DE L'APEX

# UN PEU MOINS DE LA MOITIÉ DES MEMBRES ACTUELS SONT SATISFAITS DE L'APEX



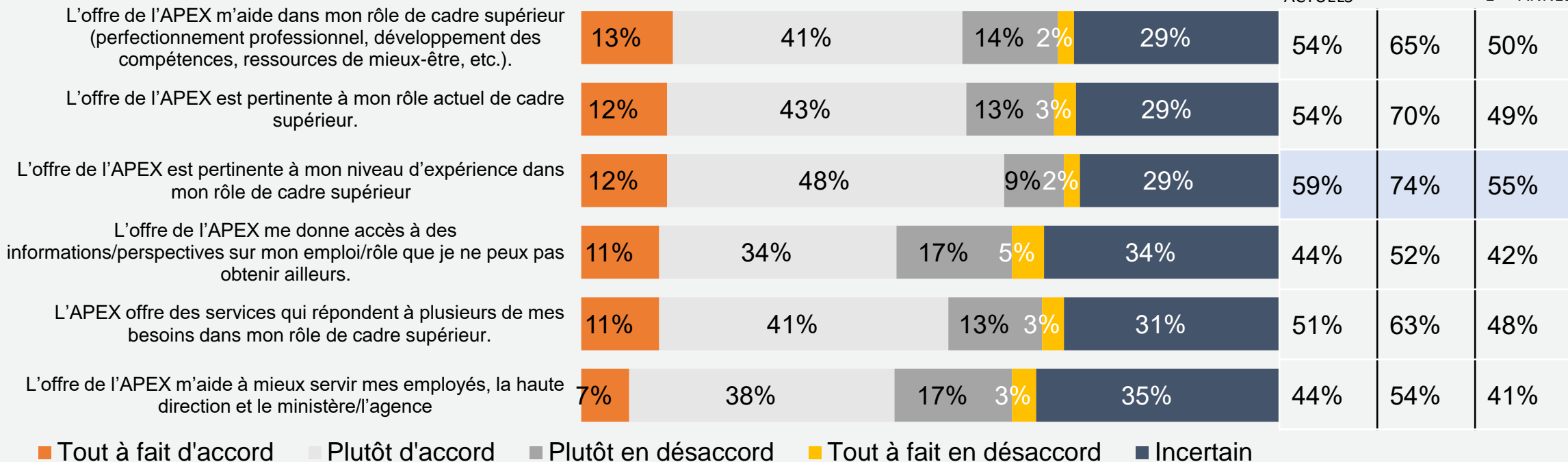
Les membres ayant renouvelé leur adhésion sont plus susceptibles d'être satisfaits

Comment qualifieriez-vous votre degré de satisfaction globale avec l'APEX?

# DANS L'ENSEMBLE, L'OFFRE DE L'APEX EST PERTINENTE, UTILE ET EFFICACE

% TOUT À FAIT/PLUTÔT D'ACCORD

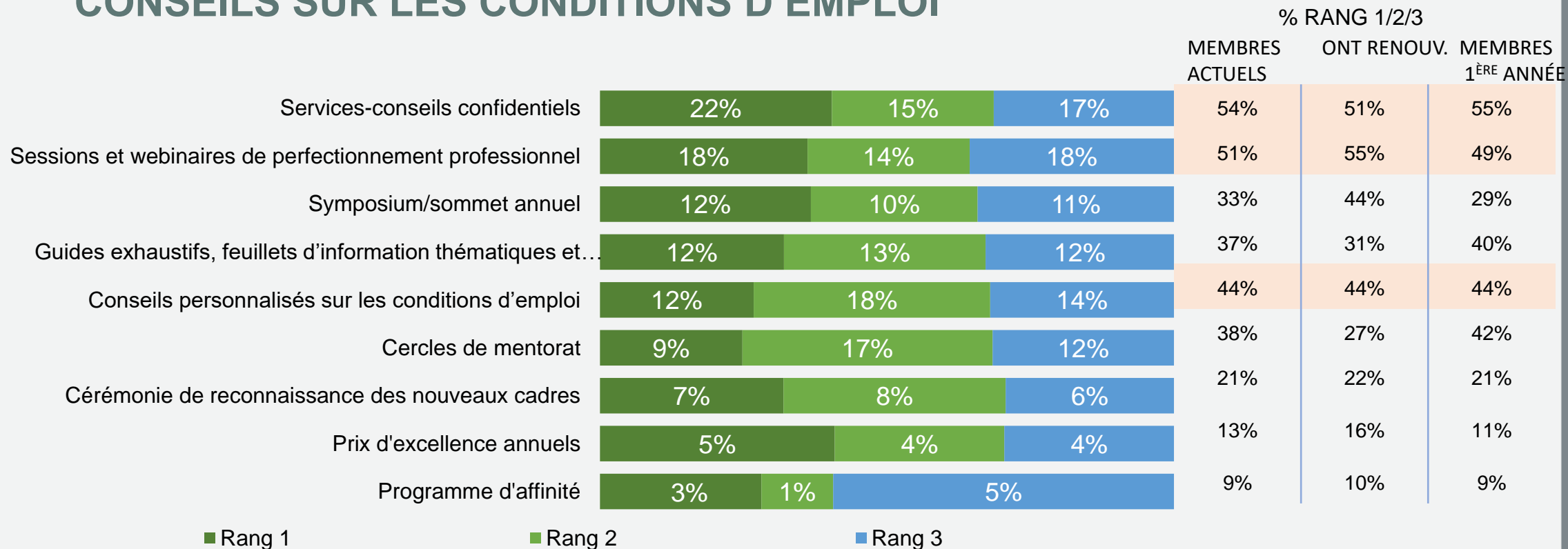
MEMBRES ACTUELS    ONT RENOUVÉ MEMBRES 1<sup>ÈRE</sup> ANNÉE



Les membres actuels sont plus susceptibles de juger que l'offre de l'APEX est pertinente pour leur niveau d'expérience en tant que cadres supérieurs.

Êtes-vous d'accord ou en désaccord avec les énoncés suivants?

# LES OFFRES LES PLUS UTILES OU INFORMATIVES DE L'APEX SONT LES SERVICES-CONSEILS, LE PERFECTIONNEMENT PROFESSIONNEL ET LES CONSEILS SUR LES CONDITIONS D'EMPLOI

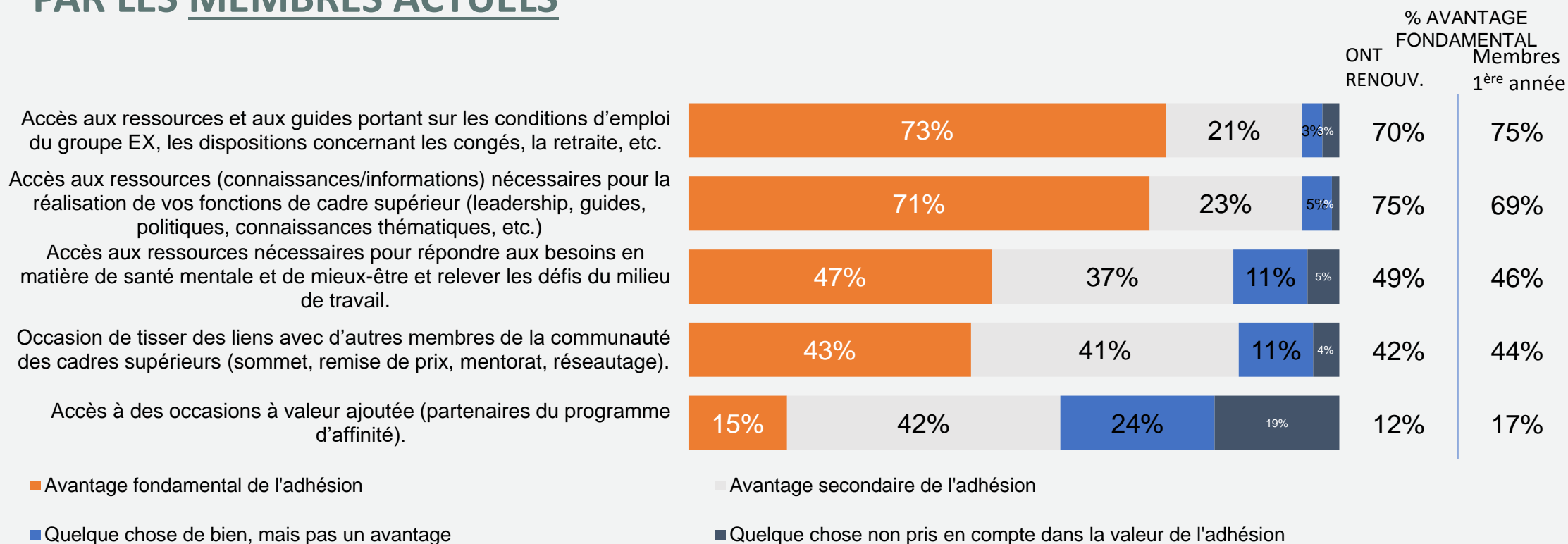


Services et produits se retrouvant le plus souvent aux trois premières places du classement : Services-conseils confidentiels (54 %), sessions et webinaires de perfectionnement professionnel (51 %), conseils personnalisés sur les conditions d'emploi du groupe EX (44 %).

Veuillez reprendre cette liste et classer les produits et services en ordre allant du plus utile/informatif au moins utile/informatif. (en classant le service le plus utile/informatif en tête de liste (1) et le moins utile/informatif au bas de la liste. (9)).

VALEUR POUR LES MEMBRES  
DE L'APEX ET  
RENOUVELLEMENT

# ASPECTS CONSIDÉRÉS COMME DES AVANTAGES DE L'ADHÉSION PAR LES MEMBRES ACTUELS



L' accès aux ressources et aux guides portant sur les conditions d'emploi du groupe EX, les dispositions concernant les congés, la retraite, etc. et l'accès aux connaissances et informations nécessaires pour la prestation des fonctions de cadre supérieur sont considérés comme des **avantages fondamentaux** de l'adhésion.

Comment qualifieriez-vous les aspects suivants?  
\*\*MEMBRES ACTUELS





**Merci**

